

## NEWS RELEASE

2012年5月23日  
株式会社 アドマテックス

### (株)アドマテックス 土岐事業所竣工のお知らせ

#### 概要：

株式会社アドマテックスは、トヨタ自動車第一号のベンチャー企業として信越化学工業と共同で1990年に創業されました。  
当社は独自の生産技術を活用し、半導体向け材料に使用される“真球状のセラミックス微粒子アドマファイン”を主力製品として、多くの産業分野のお客様に製品を提供し続けております。  
この度、岐阜県土岐市に当社3番目の生産拠点となる新工場を建設し、弊社土岐事業所として2012年4月より活動を開始し、5月28日に竣工式を実施いたします。  
今後は2012年10月の量産開始に向け生産ラインの導入を行ってまいります。  
土岐事業所の発足により、お客様への継続的な製品の安定供給と、よりスピーディな対応が行える体制を整備し、当社の事業基盤の強化を図って参ります。

#### 工場の特徴：

アドマテックス土岐事業所は、アドマファインの加工を行う第1工場と新製品の生産を行う第2工場から構成されています。  
日本でのものづくりにこだわり“最先端の粉体工場”として、次世代の半導体材料・先進材料の生産をおこない、これからのアドマテックスのマザー工場として体制を整えて参ります。  
緑豊かな自然と最先端の材料技術が調和する“明るくクリーンな工場”として、工場緑化による自然との調和を図り、地球環境への負荷の少ない自然採光の採用、敷地法面への100kW太陽光発電設備の設置、工場内及び外溝における全照明のLED化、最先端の排水処理設備の導入を実施いたしました。  
今後は、将来の環境変化にも柔軟に対応できるフレキシブルで人と自然に優しい、安全な次世代工場として活動を行って参ります。

この件に関するお問い合わせは、(株)アドマテックス 総務部 広浜、河津 まで  
お願いいたします。 TEL (0561) 33-0215 FAX (0561) 76-2960

## NEWS RELEASE

### 事業所概要：

名称： 株式会社アドマテックス 土岐事業所  
所在地： 岐阜県土岐市泉町久尻字北山 1431-22  
敷地面積： 40,347 m<sup>2</sup>  
建屋面積： 第1工場・第2工場 合計 6,452 m<sup>2</sup>  
延床面積： 第1工場・第2工場 合計 7,103 m<sup>2</sup>  
生產品種： 次世代の半導体材料、先進材料の製造  
要員： 約 40 名（2015年予定）  
投資額： 約 23 億円（土地、建物、関連設備投資等）

### 会社概要：

商号： 株式会社アドマテックス  
代表取締役社長：安部 賛  
設立： 1990年2月1日  
資本金： 307百万円  
従業員数： 228名（正社員、出向者、契約、パート従業員含）  
株主： トヨタ自動車株式会社 53.3%  
信越化学工業株式会社 25.8%  
信越石英株式会社 他 20.9%

### 事業所紹介：

#### 本社/テクニカルセンター



〒470-0201 愛知県みよし市黒笹町丸根 1099 番地 20

#### トヨタ事業所



〒470-0214 愛知県みよし市明知町西山 1 番地  
トヨタ自動車(株) 明知工場内

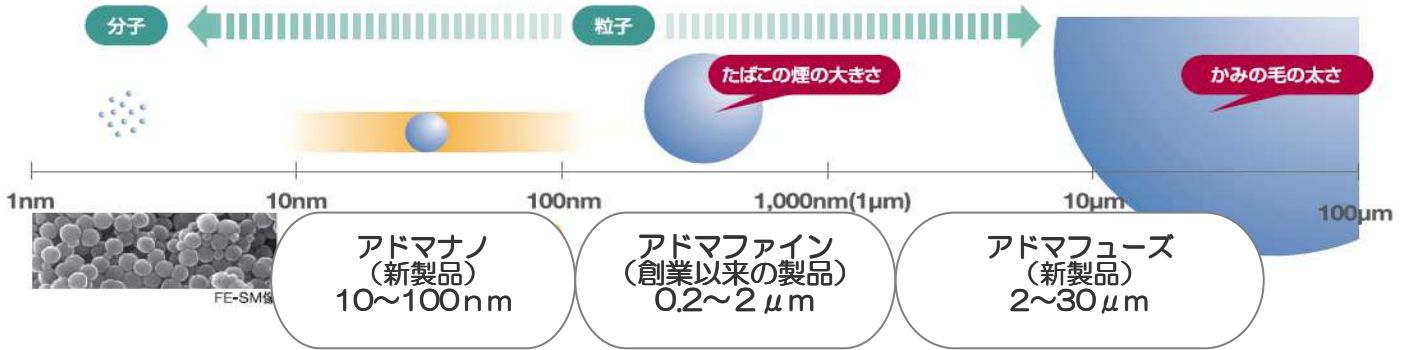
#### 東京営業所



〒103-0021 東京都中央区日本橋本石町 3-1-2  
ダヴィンチ新常盤橋 5階

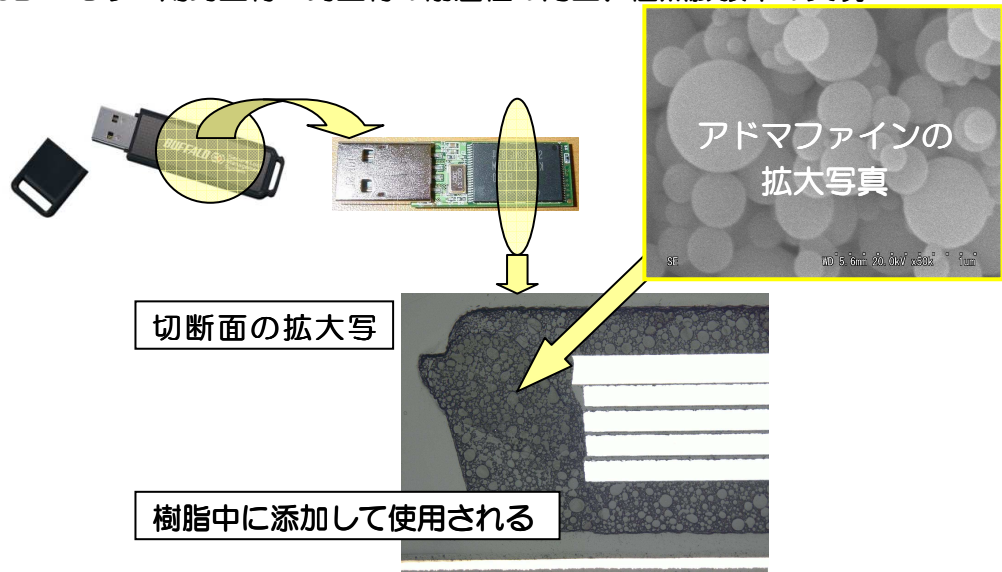
# NEWS RELEASE

## ◆ 当社製品の紹介 ◆ 各種サイズの真球状のセラミックス微粒子の製造・加工



### アドマファインの使用例

USBメモリー用封止材：封止材の耐湿性の向上、低熱膨張率の実現



## NEWS RELEASE

### ◆ 土岐アクアシルヴァ工業団地 ◆



### ◆ アドマテックス 土岐事業所 ◆

